



外壁防水 新築を“建てる”技術を活用したマンション大規模修繕



丸二の外壁・防水大規模修繕はここが違う!

- ①広い視野で問題発見
- ②過剰コストをカット!
- ③どんな外壁にも対応
- ④気づかひの徹底

新築のノウハウがあるからこそ、塗り替えだけでなく地下や構造体のトラブルも、総合的な視点で原因を発見・解決します。

大手管理会社や設計コンサル会社を通さずに、施工会社への直接見積もりで、過剰なコストをカットできます。

タイル、吹付、サイディング、塗装、コンクリート打ち放し、どんな外壁にも対応します。

挨拶、清掃など、近隣様・入居者様への配慮も欠かしません。

大家さん、LED難民にならないで!

2027年末で蛍光灯の製造・輸出入は禁止になりました。*



- 2027年に向けて、LED照明の交換需要が急激に増え、交換したくてもすぐには対応できない可能性があります。
 - 特にマンションやアパートの共用部は照明の数も多く、製品の確保や工事に時間もかかるので、余裕を持った交換をおすすめします。
- *「水銀に関する水俣条約」に日本が合意した事により決定

こんなこともやってます!

- 照明スイッチ交換
- コンセントの移動、増設
- 雨樋の補修、清掃
- 建具のガタつき調整
- 段差解消(スロープ設置)
- 手すり取付(介護対応)
- 鍵交換、防犯対策
- ガス栓増設
- 床の凹み補修
- 表札の付け替え
- 畳、襖、網戸張替え
- 不用品処分
- ケーブル配線
- DIY補助
- タイル部分補修
- 蛇口交換
- 家電設置台製作
- 雑草駆除、庭木伐採

丸二の自慢は「人」です。専門業者さんなどでは対応しきれない「あれも」「これも」をまとめて引き受けます!

安心安全、いつまでも良いもの

MARUNI

株式会社 丸二

まる二の クオリティはナイス!

0120-020-987

〒180-0004 東京都武蔵野市吉祥寺本町1-35-1
TEL:0422-21-3211(代表) FAX:0422-22-6611
Eメール:arigatou@maruni-wave.co.jp



社長コラム

ありがとうございます。今年は年明け以降、各地で山林火災が発生し、多数の被害が出ております。南海トラフ地震や首都直下地震などの地震に対する防災意識はあっても、このような大規模な山林火災は想定外だったのではないのでしょうか。今年の3月10日は東京大空襲から80年という節目でしたが、あらためて空襲による町の焼失を思い起こすと、現在の木造密集地の問題も解決しなければならぬと思います。そして今年は、日本海側の雪も大変

でした。これからの建物は、地震はもちろんのこと、火災、豪雪、津波、豪雨、突風、猛暑、寒波、降灰などに対する総合的な防災建築へのシフトが重要に成って来ると思います。そして世界の方も、ウクライナ戦争の終結が見え始めれば、新たな時代への潮流が生まれて来るとは思いますが、いずれにしても、自然災害が増加し始めているので、日本も世界も、強固で安心安全な建物を造り続けること、守り続けることが最大のテーマになって行くと思います。丸二は、このような時代の要請に誠実に向き合いながら、この首都東京の地にて、顧客のニーズに応える土地活用とリフォームに邁進して参りますので、何卒よろしくお願ひ申し上げます。ありがとうございます。



代表取締役 渡辺 借規

防災

RC造 鉄筋コンクリート

地震、火災、台風、水害等のあらゆる自然災害から、自分と家族の命を守る。耐用年数が長く、長期の賃貸経営、長期の借入が可能。

ミニマル

引き算の発想 機能美

コンクリート打ち放し仕上げの外装。ブルックリンスタイルの内装。必要最小限の内装を基本として、ローコストのRC住宅を提供。

道楽

オンリーワンの付加価値を

ペット、楽器演奏、自転車、バイク、キャンプ、菜園、YouTubeスタジオ、入居者の「道楽」に特化した専用賃貸で空室リスクを最小化。

世代を超えて受け継がれる安心の「コンクリート造」

新時代の満室賃貸住宅

RCフォレスト

RCフォレスト専用サイト

完成 おめでとうございます

恵比寿西2丁目計画
《恵比寿西》
賃貸 鉄筋 地上 4 5戸
営業: 藤原
工事: 小林



荒川区町屋2丁目共同住宅PROJECT
《荒川区町屋》
賃貸 鉄筋 地上 4 12戸
営業: 田岡
工事: 梶原



世田谷区世田谷1丁目共同住宅PROJECT-3
《世田谷区世田谷》
賃貸 鉄筋 地上 4 16戸
営業: 佐々木
工事: 内堀



小金井市貫井北1丁目学生寮
《小金井市貫井北》
寮 鉄筋 地上 8 74戸
営業: 佐々木
工事: 宝池



小島2丁目計画パートII
《台東区小島》
賃貸 鉄筋 地上 5 9戸
営業: 藤原
工事: 細川



港区白金台2丁目共同住宅PROJECT
《港区白金台》
賃貸 鉄筋 地上 4 11戸
営業: 佐々木
工事: 鈴木



港区芝3丁目共同住宅PROJECT
《港区芝》
賃貸 鉄筋 地上 5 11戸
営業: 佐々木
工事: 鈴木

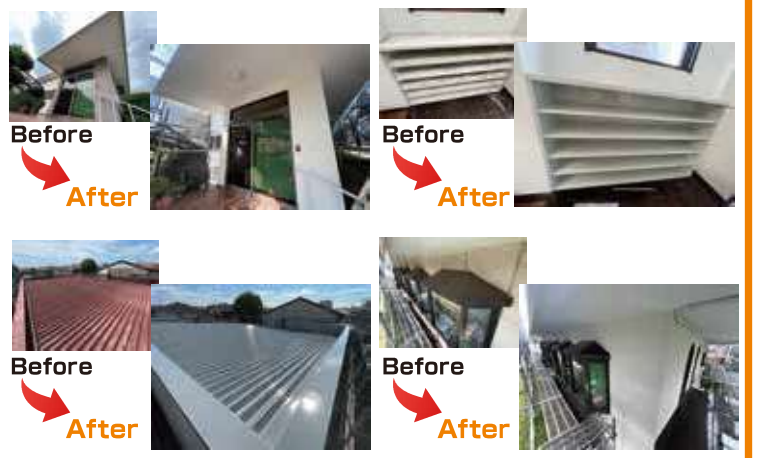


本町Yビル計画
《武蔵野市吉祥寺本町》
賃貸 鉄筋 地上 3 3戸
営業: 藤原
工事: 大橋



「明るく丁寧に仕事」「急なリフォームにも対応」 西東京市 | 歯科医院様 内外部改修工事

今回、チラシをきっかけにご縁をいただいた | 歯科医院様の工事を紹介します。築40年以上が経過し、さまざまな不具合が生じていたとこのことで、医院内外の塗装工事を中心に修繕させていただきました。工事には、大変嬉しいアンケートを返送していただき、社員一同、励みになりました。リニューアルした建物とともに、これからも地域の歯科医療を支え続けてください。このたびは、ご縁をいただきありがとうございます！



職人さん皆さん明るく丁寧に仕事を下さりました。計画的に作業を進めて頂いたおかげで、私の仕事にも影響なく助かりました。予定していた内容以外の急なリフォームにも対応して頂き感謝しております。

渡邊

丸二 X はじめました!

この度、丸二の「X」をスタートしました！地元吉祥寺を中心に、丸二の魅力により多くの方に知っていただくため、施工実例やリフォーム事例、ユニークな社内制度、建築豆知識、吉祥寺のおススメスポットなどなど、丸二の「推しポイント」を全力でお届けしていきます！ぜひフォローをよろしくお願い致します！

新築・リフォーム お客様の声

武蔵野市 H様 | 網戸・襖張り替え工事

住まいのなかで小さな不具合が色々発生しています。地元に小さな事も受けてくれる会社があるのは、とても安心出来ます。今回もとても満足しております。これからも問題が発生しましたらお願いしたいと思っております。

千葉

三鷹市 H様 | 植栽剪定他

いつもご無理をきいて頂いてありがとうございます。細かい仕事ですが、とても助かっております。これからもお手数おかけ致しますがよろしくお願いします。

菊池

豊島区 株式会社B様 | ロープブランコによる外壁調査

管理会社が顧客なので外壁調査後に補修についても提案してもらい大変助かりました。

石川

武蔵野市 Y様 | 外部改修工事 (屋根葺き替え)

仕事は勿論担当者の人格形成に注力されている社風に共感。知人、友人にも紹介いたしておきます。

元山

武蔵野市 K様 | 内装改修工事

東さんは親切だ!!

東

武蔵野市 Y様 | 建具T番交換・タオル掛け取付工事

タオル掛けを直していただきましたが、思っていた以上に素敵に仕上げてください満足しています。有難うございました。また、よろしくお願い致します。

長嶋