



外壁 防水 新築を“建てる”技術を活用したマンション大規模修繕



丸二の外壁・防水大規模修繕はここが違う!

<p>①広い視野で問題発見</p> <p>新築のノウハウがあるからこそ、塗り替えだけでなく地下や構造体のトラブルも、総合的な視点で原因を発見・解決します。</p>	<p>②過剰コストをカット!</p> <p>大手管理会社や設計コンサル会社を通さずに、施工会社への直接見積もりで、過剰なコストをカットできます。</p>
<p>③どんな外壁にも対応</p> <p>タイル、吹付、サイディング、塗装、コンクリート打ち放し、どんな外壁にも対応します。</p>	<p>④気づかひの徹底</p> <p>挨拶、清掃など、近隣様・入居者様への配慮も欠かしません。</p>

管理会社を選じた場合

中間マージン (約20%~30%)

会社利益・現場経費

人件費

材料費

丸二に直接頼んだ場合

中間マージンをカット!!

会社利益・現場経費

人件費

材料費

大家さん、LED難民にならないで!

2027年末で蛍光灯の製造・輸出入は禁止になりました。*



- 2027年に向けて、LED照明の交換需要が急激に増え、交換したくてもすぐには対応できない可能性があります。
 - 特にマンションやアパートの共用部は照明の数も多く、製品の確保や工事に時間もかかるので、余裕を持った交換をおすすめします。
- *「水銀に関する水俣条約」に日本が合意した事により決定

こんなこともやってます!

- 照明スイッチ交換
- コンセントの移動、増設
- 雨樋の補修、清掃
- 建具のガタつき調整
- 段差解消(スロープ設置)
- 手すり取付(介護対応)
- 鍵交換、防犯対策
- ガス栓増設
- 床の凹み補修
- 表札の付け替え
- 畳、襖、網戸張替え
- 不用品処分
- ケーブル配線
- DIY補助
- タイル部分補修
- 蛇口交換
- 家電設置台製作
- 雑草駆除、庭木伐採

丸二の自慢は「人」です。 専門業者さんなどでは対応しきれない「あれも」「これも」をまとめて引き受けます!

安心安全、いつまでも良いもの

MARUNI

株式会社 丸二

まる二の クオリティはナイス!

0120-020-987

〒180-0004 東京都武蔵野市吉祥寺本町1-35-1
TEL:0422-21-3211(代表) FAX:0422-22-6611
Eメール:arigatou@maruni-wave.co.jp

丸二 検索



縦軸に「人柄」を。横軸に「技術」を。

発行:株式会社 丸二 〒180-0004 東京都武蔵野市吉祥寺本町1-35-1 TEL:0422-21-3211(代表)

あけましておめでとうございます

おかげさまで、丸二は創立72年目を迎えることができました。ありがとうございます。本年もよろしくお願ひ申し上げます。

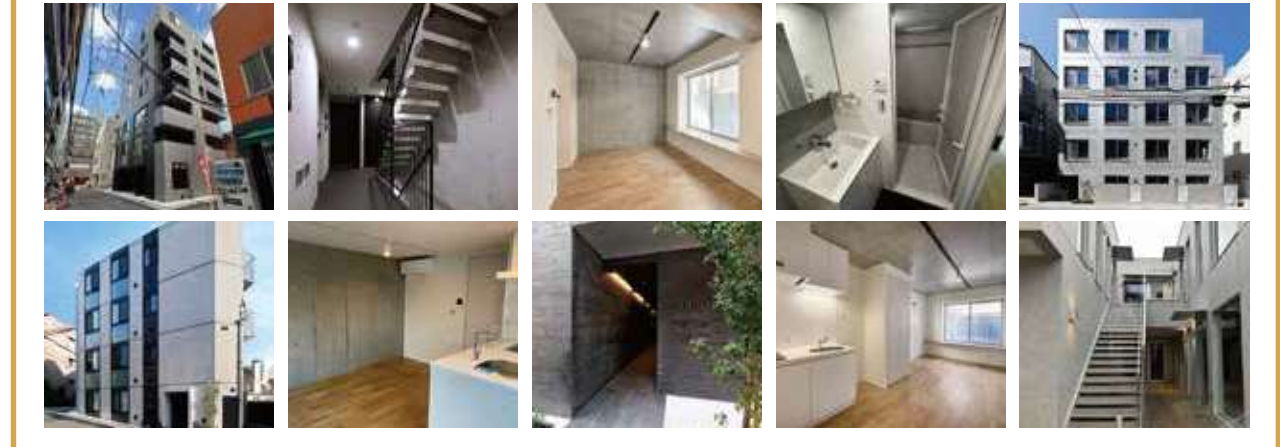
社長コラム

新年明けましておめでとうございます。本年も何卒よろしくお願ひ申し上げます。昨年は日米ともに選挙の年となり、新たな潮流への大転換が選択されました。今年はその流れの変化を見極めながらも、日々愚直に、経営理念の実現を目指して参りたいと思ひます。建設業界としては、資材の高騰や人手不足、働き方改革などの課題はありますが、「エッセンシャル・ワーカー(社会基盤を支えるために必要不可欠な仕事に従事する人)」の一員としての自覚と誇りを持って、お客様と地域

代表取締役 渡辺 啓規

社会に貢献して参ります。特に今後の自然災害の多発に向けた建物・住宅・インフラの整備は、国や地域にとっても最重要課題です。猛暑、極寒、地震、水害、疫病、停電などを想定した都市計画や建替・改修工事に対応するために、私たちは更なる信用に値する存在へと進化向上しなければなりません。それはつまり、技術だけではなく、社員の人柄も含めて、尊敬される会社に成ることです。日本各地に優良な建設会社、優良な社員、優良な職人が存在することによって、国や地域の真の安心安全が守られると思ひます。私たち丸二は、この首都東京の地にて、優良な建設会社への道を愚直に歩んで参りますので、本年も何卒よろしくお願ひ申し上げます。ありがとうございます。

新築・リフォーム 昨年もたくさんのご縁に感謝 ありがとうございます!



完成

おめでとうございます

中央区築地6丁目PROJECT 《中央区築地》

賃貸併用 鉄筋コンクリート 地上7階建 9月

営業:佐々木
工事:森尾



新宿区四谷4丁目共同住宅PROJECT 《新宿区四谷》

賃貸 鉄筋コンクリート 地上7階建 13月

営業:佐々木
工事:中村



新宿区中落合2丁目共同住宅PROJECT 《新宿区中落合》

賃貸 鉄筋コンクリート 地上2階建 16月

営業:佐々木
工事:林



コルテ吉祥寺 《武蔵野市吉祥寺本町》

テナントビル 鉄筋コンクリート 地上2階建 6月

営業:佐々木
工事:田中



上棟

安全第一で工事を進めてまいります

港区白金台2丁目共同住宅PROJECT

賃貸併用 鉄筋コンクリート 地上4階建 11月

営業:佐々木 工事:鈴木



荒川区町屋2丁目共同住宅PROJECT

賃貸 鉄筋コンクリート 地上4階建 12月

営業:田岡 工事:梶原



小金井市貫井北1丁目学生寮

寮 鉄筋コンクリート 地上8階建 74月

営業:藤原 工事:宝池



着工

ご縁を頂きありがとうございます

小金井市梶野町五丁目計画新築工事

賃貸併用 鉄筋コンクリート 地上5階建 9月

営業:藤原 工事:森尾



新宿区河田町6丁目共同住宅PROJECT

賃貸 鉄筋コンクリート 地上6階建 9月

営業:佐々木 工事:中村



墨田区緑2丁目共同住宅PROJECT

賃貸 鉄筋コンクリート 地上8階建 15月

営業:佐々木 工事:小林



新築・リフォーム お客様の声

リフォームサイトでお客様の声掲載中



三鷹市 F様 シャワースライドパー 取付工事

いつもちょっとした事でもイヤな顔はしないで「いいですよ」と笑顔で応えて下さるので、つい甘えてしまいます。またよろしくお願ひいたします。



千葉

杉並区 I様 エアコン修理に伴う 天井解体復旧

長嶋さんにはいつもお世話になってます。親切・丁寧・迅速・適正価格(他社より安い)。なんでも安心して頼めます。今後とも丸二さんに相談してから対応しようかと思っています。



長嶋

社員インタビュー動画公開

この度、社員のインタビュー動画を製作しました。インタビューを受ける人はもちろん、インタビュー、動画編集共に社員による、丸二お手製動画です。現在、新築・リフォーム共に現場監督を大募集！ぜひ私たちと一緒に丸二で働きませんか？



防災

RC造 鉄筋コンクリート

地震、火災、台風、水害等のあらゆる自然災害から、自分と家族の命を守る。耐用年数が長く、長期の賃貸経営、長期の借入が可能。



ミニマル

引き算の発想 機能美

コンクリート打ち放し仕上げの外装。ブルックリンスタイルの内装。必要最小限の内外装を基本として、ローコストのRC住宅を提供。



道楽

オンリーワンの付加価値を

ペット、楽器演奏、自転車、バイク、キャンプ、菜園、YouTubeスタジオ、入居者の「道楽」に特化した専用賃貸で空室リスクを最小化。



世代を超えて受け継がれる
安心のコンクリート造

新時代の満室賃貸住宅

RCフォレスト



RCフォレスト
専用サイト